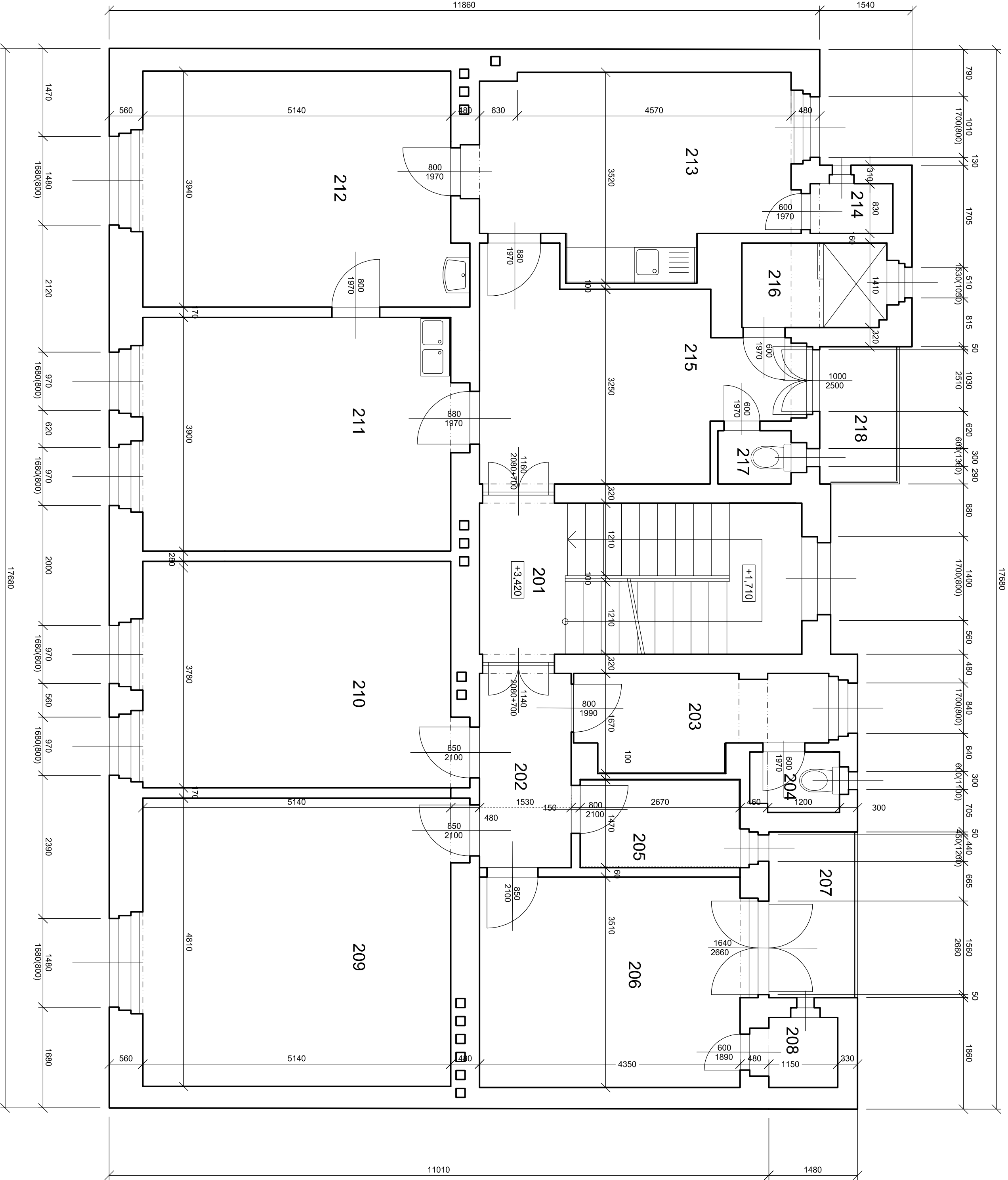



2.NP



LEGENDA MÍSTNOSTÍ

OZN.	ÚČEL MÍSTNOSTI	PLOCHA M2	S.V. (m)	PODLAHA
201	SCHODIŠTĚ	13.56	3.00	Teracové stupně+ ker. dlažba
202	CHODBA	5.12	2.97	Keramická dlažba
203	KUCHYŇKA	6.01	2.97	Bel. mazařina+PVC
204	WC	1.47	2.97	Keramická dlažba
205	SKLAD	4.01	2.97	Přina+ PVC
206	KANCELAŘ	15.50	2.97	Přina+ PVC
207	BALKON	4.09		Bel. mazařina
208	SKLAD	1.59	2.97	Přina+ PVC
209	KANCELAŘ	25.07	2.97	Přina+ PVC
210	KANCELAŘ	19.81	2.97	Přina+ PVC
211	ORDINACE	20.42	2.97	Přina+ PVC
212	VYŠETROVNA	20.66	2.97	Přina+ PVC
213	LEKAŘSKÝ POKOJ	16.11	2.97	Přina+ PVC
214	ŠATNA	1.12	2.97	Přina+ PVC
215	ČEKARNA OČNÍ ORDINACE	15.82	2.97	Přina+ PVC
216	ÚKLID	3.34	2.97	Keramická dlažba
217	WC	1.09	2.97	Keramická dlažba
218	BALKON	3.05		Bel. mazařina

Číslo	Změna	Datum

Projekt: ODSTRANĚNÍ STAVBY č.p. 655/3, 1393/5, 1790/7, 1769/9, 623/11 V UL. MENDELEJEVOVA, V AREÁLU KAMPUS UJEP				
Zpracovatel: <div>Correct BC, s.r.o. Elšířův Krásoňovské 1339/15 Ústí nad Labem 400 01 tel.: +420 475 200 977 e-mail: dlouhy@correct-bc.cz IČO: 250 285 88 DIČ: CZ250 285 88</div>				
Zodp. projektant: Ing. Petr Dlouhý tel.: +420 602 191 690 e-mail: dlouhy@correct-bc.cz		Projektant dle části PD: Ing. Petr Dlouhý tel.: +420 602 191 690 e-mail: dlouhy@correct-bc.cz		
Projektant: Jana Košťálová tel.: +420 602747305 e-mail: kostalova@correct-bc.cz				
Vyracoval: Jana Košťálová		Zodpovědný projektant: Ing. Petr Dlouhý		Kontroloval: Ing. Petr Dlouhý
Část: D. DOKUMENTACE č.p. 1790/7				
Název výkresu: Půdorys 2.NP - bourání				
Základní: UJEP v Ústí nad Labem Pasterova 3544/1 400 01 Ústí nad Labem	Objekt:	SO 03	Supet:	Měřítko: 1:50
	Formát:	6x44	Datum:	Kopie/Copy:
Číslo výkresu: D.b - 03		Změna: REV 000		Archivní číslo: